



LA SEMAINE DES MÉTIERS ET DES PRODUITS DE LA RUCHE

# Api'Week

DU 2 AU 11 OCTOBRE 2026

GUIDE DE  
L'ORGANISATEUR

Soutenu par



Avec le soutien financier du ministère de l'Agriculture, de l'Agro-alimentaire et de la Souveraineté alimentaire, de l'Union européenne et de FranceAgriMer



@mieletproduitsdelaruche

Tous les événements sur

[apiweek.fr](https://apiweek.fr)



# Api'Week

DU 2 AU 11 OCTOBRE 2026

## GUIDE DE L'ORGANISATEUR

### Sommaire

Présentation de l'Api'Week.....	3
Pourquoi organiser un événement ?.....	5
Quels types d'événements pouvez-vous organiser ?.....	6
Comment participer ?.....	8
Quelques conseils pour organiser un événement réussi.....	10
FAQ.....	12
Contacts.....	15

# Présentation de l'Api'Week



## **2026, 6<sup>e</sup> édition de la semaine des métiers et des produits de la ruche**

Créée à l'initiative d'InterApi en 2021, l'Api'Week offre une opportunité unique de sensibiliser et d'engager le public autour des problématiques qui touchent la filière apicole et d'en faire la promotion.

### **Se mobiliser pour gagner en visibilité**

L'Api'Week est l'occasion rêvée de sensibiliser le grand public aux enjeux cruciaux de la filière apicole. Cette initiative fédératrice a pour but la mise en lumière du savoir-faire des professionnels, la qualité des produits de la ruche et l'importance de la préservation de notre environnement.

**Engagez-vous en ouvrant les portes de votre exploitation lors de cette semaine exceptionnelle.**

**Pour cela, organisez des ateliers de découverte, des animations, des visites guidées voire des dégustations et voyez-y l'opportunité de tisser des liens locaux et de fidéliser de nouveaux consommateurs.**

### **Une occasion de sensibiliser citoyennes et citoyens et pouvoirs publics**

Frelon asiatique, image négative des produits, surmortalité des abeilles, baisse de la consommation et difficultés de commercialisation... Les menaces qui pèsent sur la filière apicole sont nombreuses. Il est nécessaire de gagner en visibilité sur le territoire et sensibiliser l'opinion publique.

**Les portes ouvertes et toutes les animations proposées dans le cadre de l'Api'Week, combinées à la vaste campagne médiatique nationale déployée cette année, permettront de toucher un large public d'élus et de citoyens de tous âges.**



# Api'Week

**Participez gratuitement et simplement  
à la 6<sup>e</sup> édition de l'Api'Week  
du 2 au 11 octobre 2026**

**Un grand nombre d'événements est gage  
d'une Api'Week réussie !**

Inscrivez-vous [ici](#) pour participer

**Api'Week 2026**

La 6<sup>e</sup> édition de la semaine des métiers et des produits de la ruche aura lieu du vendredi 2 au dimanche 11 octobre 2026

<https://apiweek.fr>

[✉ Contacter](#) [🔗 Exporter](#) [📍 Agréger](#) [+ Ajouter un événement](#)

# Pourquoi organiser un événement ?



- ✓ **Pour prendre part à un événement d'ampleur nationale et peser dans le débat public**
- ✓ **Pour gagner en visibilité au niveau local et fidéliser de nouveaux consommateurs**
- ✓ **Pour sensibiliser à l'importance de consommer près de chez soi et faire découvrir le chemin qui mène aux portes de votre exploitation, de votre entreprise ou de votre magasin**
- ✓ **Pour sensibiliser au rôle crucial des abeilles dans la préservation de la biodiversité**
- ✓ **Pour faire de la vente directe lors des rencontres avec le public**
- ✓ **Parce que c'est simple et gratuit !**

# Quels types d'événements pouvez-vous organiser ?



**Chaque acteur de la filière apicole a la liberté de choisir le type d'événement qui lui convient, en fonction de ses ressources et de ses intérêts.**

**L'essentiel est que l'événement corresponde à vos valeurs et que vous vous sentiez à l'aise avec son organisation. Que ce soit des portes ouvertes pendant une semaine ou une après-midi de dégustations, vous avez la totale liberté sur la durée et le format.**

**Votre événement peut prendre place sur votre exploitation, dans les locaux de votre entreprise, en magasin ou sur un marché. Vous pouvez également choisir de proposer ou non des inscriptions préalables.**

## **Des portes ouvertes au public**

Invitez les gens autour de vous à découvrir vos activités et à voir de près vos ruches ou vos installations. Cela peut inclure des visites guidées où vous expliquerez les différents aspects de votre travail et celui des abeilles.

## **Présentation de votre métier et de vos activités**

Expliquez les différents aspects de votre travail, partagez votre expertise et la passion qui vous anime. Cela peut contribuer à créer un lien fort avec le public et à susciter de l'intérêt pour l'apiculture et les métiers de la filière apicole.

## **Visite d'exploitation et de laboratoire**

Montrez aux visiteurs où et comment le miel est extrait et traité, offrant ainsi une vision complète du processus de la ruche au pot de miel. C'est une bonne manière de promouvoir la consommation locale.

# Quels types d'événements pouvez-vous organiser ?



## Un atelier dégustation

Organisez une ou plusieurs séances de dégustation pour faire découvrir les différentes variétés de miel que vous produisez. Expliquez les nuances de goût, de texture, de couleur et les divers usages de chaque type de miel. Pour rendre l'atelier plus ludique, vous pouvez organiser un *blind test* au cours duquel les participants tentent de différencier les variétés à l'aveugle.

## Mise en hivernage

Montrez comment vous procédez à la mise en hivernage de vos ruches. Cela peut être particulièrement éducatif à cette période de la saison.

## Atelier cuisine avec les enfants ou quiz et dessins

Impliquez les plus jeunes en organisant des ateliers où ils peuvent utiliser le miel et d'autres produits de la ruche dans des recettes simples ou des activités créatives.

## Mini-exposition sur le métier d'apiculteur

Mettez en place une petite exposition qui illustre l'histoire de l'apiculture, les outils utilisés par les apiculteurs et les différentes espèces d'abeilles. Cela peut inclure des panneaux informatifs, des photos et des équipements réels.

# Comment participer ?



## Il vous suffit d'enregistrer votre événement sur la plateforme internet Openagenda

Vous pouvez dès maintenant inscrire un ou plusieurs événement(s) sur la plateforme dédiée :

[openagenda.com/apiweek](https://openagenda.com/apiweek)

Cette plateforme est très simple d'utilisation mais n'hésitez pas à solliciter notre aide, voire nous transmettre les informations nécessaires en cas d'impossibilité d'inscrire vous-même vos événements. Votre événement sera mis en avant sur le site [apiweek.fr](https://apiweek.fr), sur les réseaux sociaux et auprès de la presse.

**Votre inscription vous permettra également de recevoir gratuitement des kits de communication (affiches notamment) si vous vous inscrivez avant début septembre 2026.**

Inscrivez-vous [ici](#) pour participer

L'agence Façon de penser se tient à votre écoute si vous rencontrez le moindre problème pour la saisie de vos événements ou pour toutes questions.

**Il suffit d'écrire à l'adresse [apiweek@facondepenser.com](mailto:apiweek@facondepenser.com)  
ou de contacter directement :**

**Anne-Laure Castagnet**

06 63 78 46 70

[anne-laure@facondepenser.com](mailto:anne-laure@facondepenser.com)



## Nous pouvons vous accompagner :

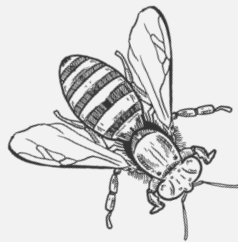
- Pour réfléchir avec vous à l'événement qui vous convient le mieux
- Pour vous aider à mobiliser des partenaires
- Pour vous donner des conseils d'organisation
- Pour communiquer sur votre événement et vous envoyer des kits de communication



### NEWSLETTER

Inscrivez-vous pour recevoir les informations et toutes les ressources de l'Api'Week

je m'inscris



## WEBINAIRES

BIEN PRÉPARER  
VOTRE ÉVÉNEMENT

Regardez les replays

# Quelques conseils pour organiser un événement réussi



- ✓ **Définissez bien en amont l'organisation de cette journée : identifiez le public visé, trouvez le lieu adéquat, pensez à des ateliers qui mettront en avant votre savoir-faire et/ou votre structure**
- ✓ **Définissez une plage horaire et un objectif de fréquentation**
- ✓ **Lorsque vous inscrivez votre événement sur Openagenda, choisissez une photo qui donne envie aux gens de venir**
- ✓ **Afin de réaliser un événement convivial, vous pouvez proposer de quoi se restaurer : une participation financière peut être demandée aux visiteurs dans ce cas**
- ✓ **Contactez la presse locale en amont pour encore mieux faire connaître votre événement ! InterApi prévoit une large campagne de communication auprès de la presse nationale, régionale et départementale.**
- ✓ **Prenez des photos et vidéos qui serviront à promouvoir votre métier et vos productions**
- ✓ **Réfléchissez à l'accessibilité de votre événement : aidez vos visiteurs à vous trouver en utilisant une signalétique appropriée. Votre lieu est-il accessible aux personnes à mobilité réduite ?**

# Quelques conseils pour organiser un événement réussi



## Recommandations spéciales pour les publics scolaires

- Prévoyez des ateliers simples et créatifs qui mettent en avant les points essentiels de votre métier
- Trouvez des activités qui captent l'attention des plus jeunes
- Créez des ateliers de jeux et n'hésitez pas à faire des pauses conviviales du type goûter afin de ne pas perdre leur attention



### Recommandations sur la sûreté du public

- Vérifiez que vous êtes assuré en responsabilité civile
- Réfléchissez à la sûreté du public : certaines activités peuvent être dangereuses pour un public non averti
- Rappelez les conseils de sécurité lors de vos ateliers
- N'hésitez pas à interdire l'accès à des endroits non sécurisés (machines, sources de chaleur...)



# FAQ

## Questions fréquentes



### **Jusqu'à quand puis-je m'inscrire sur le site ?**

Il est conseillé de vous inscrire le plus tôt possible pour promouvoir efficacement votre événement. Vous avez la possibilité d'inscrire et de modifier votre fiche d'organisateur jusqu'au jour de l'événement. **Notez cependant que la date limite pour recevoir des kits de communication est fixée à début septembre 2026.**

### **Quels types de public puis-je accueillir lors de mon événement ?**

Tous les publics sont les bienvenus ! L'Api'Week vise à promouvoir la consommation de miel et à mettre en avant les enjeux des métiers de la ruche. Parents, enfants, jeunes et moins jeunes, tout le monde est invité à participer.

### **Où puis-je organiser mon événement ?**

Vous pouvez organiser votre événement sur votre exploitation, dans les locaux de votre entreprise, dans votre propre boutique, dans l'un des points de vente de vos produits, ou sur un marché. Le choix du lieu est à votre convenance. Vous pouvez aussi organiser plusieurs événements dans plusieurs lieux différents.

# FAQ

## Questions fréquentes



### **Dois-je demander aux gens de s'inscrire à mon événement ?**

L'inscription n'est pas obligatoire, car le site de l'Api'Week ne supporte pas l'intégration de formulaires d'inscription. Cependant, si vous souhaitez que les participants s'inscrivent, vous pouvez indiquer une adresse *e-mail*, un numéro de téléphone ou un lien vers un formulaire externe dans la description de votre événement, dont vous gérerez vous-même les inscriptions.

### **Est-ce que ma participation en tant qu'organisateur est payante ?**

Non, l'inscription, le kit de communication et la campagne de relations presse sont gratuits pour les organisateurs.

### **Puis-je faire payer les participations à mon événement ?**

Nous recommandons de ne pas facturer l'entrée afin de favoriser un esprit de partage et de convivialité. Toutefois, il est possible de demander une participation pour des activités spécifiques telles qu'une dégustation ou un concert. Pour faciliter cela, vous pourriez utiliser une boîte ou un chapeau pour une contribution libre et volontaire des participants.

### **Puis-je vendre mes produits lors de mon événement ?**

Oui, c'est une excellente opportunité pour présenter et vendre vos produits, augmentant ainsi votre visibilité.

# FAQ

## Questions fréquentes



### **Dois-je proposer des événements tous les jours ?**

L'Api'Week se tiendra cette année du 2 au 11 octobre. Libre à vous d'inscrire un ou plusieurs événements durant cette période et de choisir vos horaires d'ouvertures en fonction de ce qui vous convient le mieux.

### **Cela à l'air très compliqué et demandeur d'organiser un événement, comment faire ?**

Le but est que cela soit le plus facile possible pour vous. Vous pouvez simplement enregistrer votre activité habituelle qui bénéficiera à l'occasion de l'Api'Week d'une meilleure visibilité. Si vous n'avez pas de lieu pour organiser votre événement, vous avez la possibilité de vous associer à un autre participant. Et si vous souhaitez inventer un événement plus ambitieux, nous sommes disponibles pour vous accompagner, au besoin.



# Api'Week

**C'EST À VOUS DE JOUER !  
ENSEMBLE, DÉVELOPPONS  
ET RENDONS PLUS FORTE  
LA FILIÈRE APICOLE.**

## **CONTACTS**

[apiweek@facondepenser.com](mailto:apiweek@facondepenser.com)

### **Façon de penser**

**Anne-Laure Castagnet**

06 63 78 46 70

[anne-laure@facondepenser.com](mailto:anne-laure@facondepenser.com)

**Morgane Bonnet**

01 55 33 15 22

[morgane@facondepenser.com](mailto:morgane@facondepenser.com)

[@mieletproduitsdelaruche](https://www.instagram.com/mieletproduitsdelaruche)



INTERPROFESSION DES  
PRODUITS DE LA RUCHE